

Anleitung Nutzung des SEPA Account Converter

Was macht diese Funktion?

Diese Funktion ermittelt zu allen im SuccessControl-Programm bei den Adress- und Zuwendungsdaten hinterlegten (deutschen) Bankleitzahlen und Kontonummern die entsprechenden IBAN und BIC Angaben.

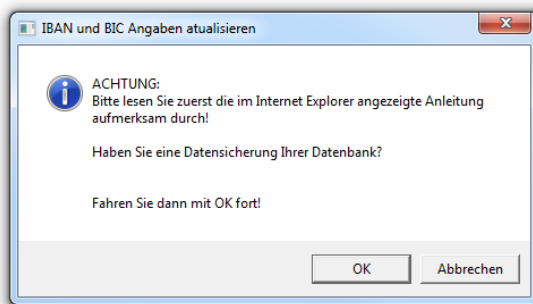
Diese IBAN und BIC Angaben, werden dann in allen betreffenden Adress- und Zuwendungsdaten in einem Durchgang aktualisiert.

Was ist zu beachten?

1. Sie müssen zuerst das kostenlose Programm der Sparkassen „**SEPA Account Converter**“ auf Ihrem Rechner installieren. Sie finden das Programm beispielsweise unter folgenden Link zum Download: https://www.sparkasse-mittelfranken-sued.de/dokumente/downloads/sepa_account_converter.zip oder auf der Homepage Ihrer Sparkasse.
2. Wie immer wichtig:
Legen Sie von Ihrer Datenbank eine Sicherungskopie an!

So gehen Sie vor:

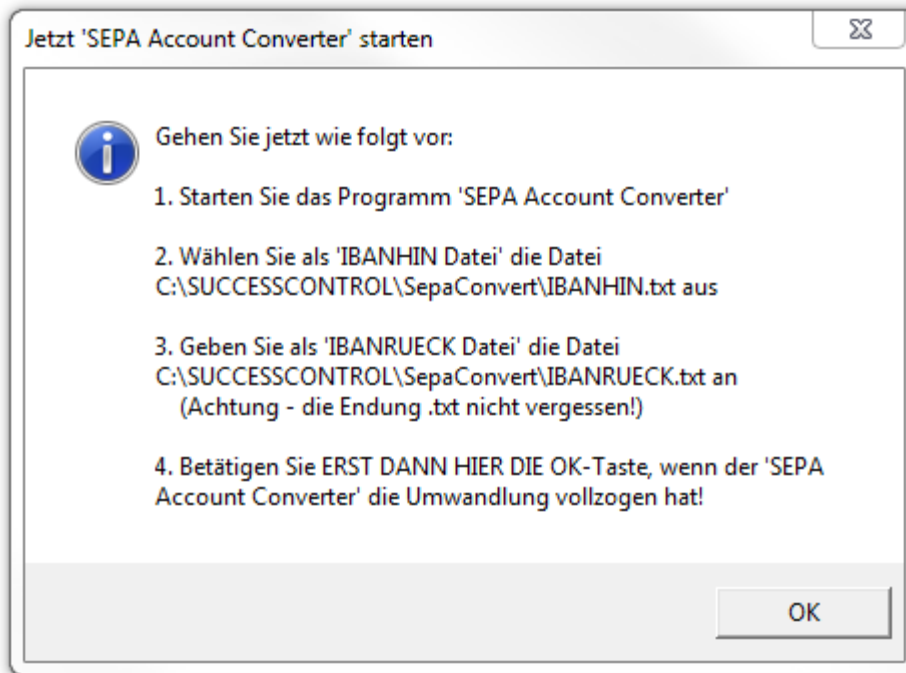
1. Nach dem Sie diese Anleitung gelesen haben, bestätigen Sie den Dialog mit OK.



2. Falls Bankleitzahlen und Kontonummern entdeckt werden, die in der Länge nicht den Richtlinien entsprechen, erhalten Sie eine Excel Liste mit den entsprechenden Adressen. In diesem Fall, korrigieren Sie zuerst diese, und wiederholen dann den Vorgang.

A	B	C	D	E	F	G
BLZ-Fehlerhaft	Laenge-BLZ-Soll-8	Konto	Kto-Laenge-max-10	FIRMA	VORNAME	NA
50050170	8	10033859123	11		Hans	Musterr

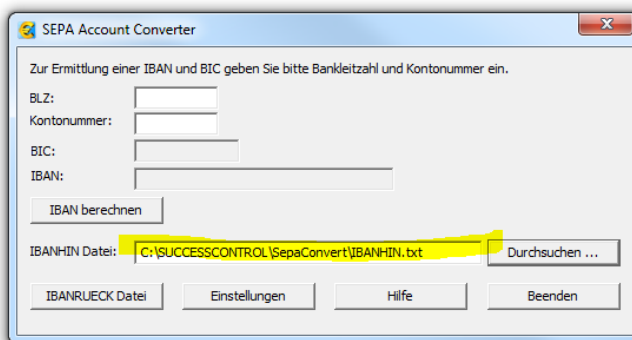
3. Folgen Sie exakt den Anweisungen im Folgedialog:



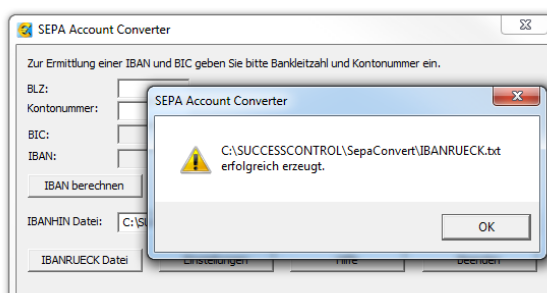
A: SEPA Account Converter starten



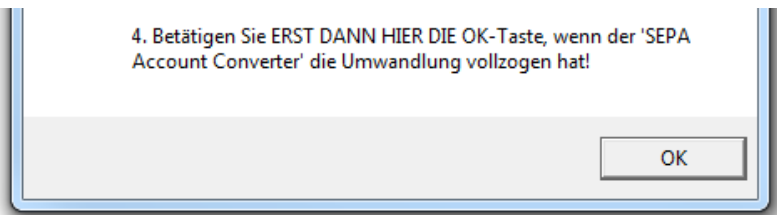
B: IBANHIN Datei auswählen



C: IBANRUECK Datei auswählen (Achtung: - die Endung .txt nicht vergessen)



D: Mit OK jetzt fortfahren



4. Sie erhalten eine Meldung, dass der Vorgang abgeschlossen wurde. Für Angaben die nicht automatisiert umgestellt werden konnten, erhalten Sie eine Excel Liste zur manuellen Nachbearbeitung (Angaben mit Kontoinhaber bzw. Institut klären).

Fehlercode	Bedeutung	BLZ	Konto	FIRMA	VORN
51	Reserviert. Institutsspez. Algorithmus. Keine Stamm-datenumstellung	60050030	5969193		Britta
51	Reserviert. Institutsspez. Algorithmus. Keine Stamm-datenumstellung	60050030	1649026		Jutta
50	IBAN-Berechnung gescheitert / nicht möglich	60050030	118048953		Andre

Fertig - IBAN und BIC Angaben wurden aktualisiert

IBAN und BIC Angaben wurden aktualisiert

Manuelle Nacharbeit erforderlich:
Prüfen und bearbeiten Sie die in der Excel-Liste aufgeführten Bankverbindungen, da diese nicht automatisch ergänzt werden konnten!

OK

Ende